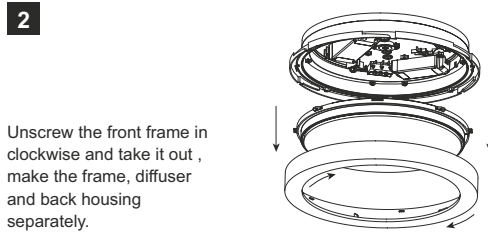
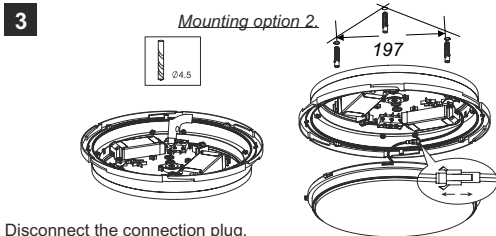


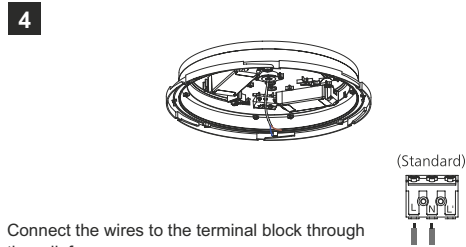
Unpack the fixture and mounting accessories.



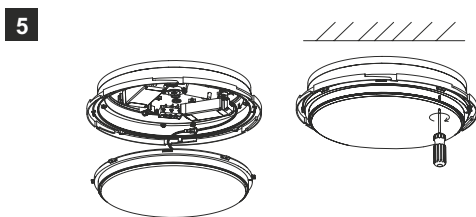
Unscrew the front frame in clockwise and take it out, make the frame, diffuser and back housing separately.



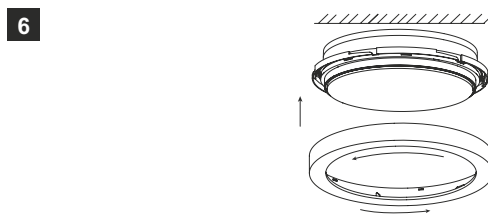
Disconnect the connection plug, fix the base plate on the ceiling.



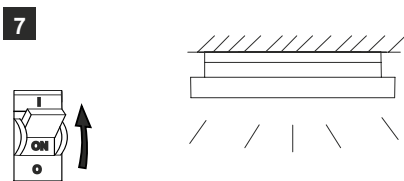
Connect the wires to the terminal block through the reliefs.



Set the connectors well and insert the diffuser cover on the back housing.

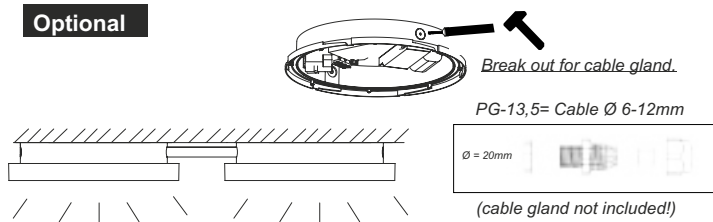


Match the frame to the plate and fix it in anti clockwise direction.



Concealed wiring backside

Optional



Surface side wiring loop-in / loop-out

Nederlands

- Geschikt voor montage op normaal brandbare oppervlakken. Ip65, spuitwaterdicht.
- Producten met dit symbool mogen niet als huishoudelijk afval worden afgevoerd.
- Laat dit product installeren en onderhouden door een erkend installateur. Sluit de stroom af vóór installatie, onderhoud en verwisselen van de lamp. Sluit bekabeling alleen aan volgens de IEE richtlijnen. Kijk niet in de lichtbron.

Français

- Convient pour le montage sur surfaces normalement inflammables. Ip65, protégé contre jets d'eau.
- Les produits portant ce symbole ne doivent pas être jetés dans les déchets ménagers.
- Faites installer et entretenir ce produit par un installateur qualifié. Les installations doivent être effectuées conformément aux réglementations de câblage IEE. Ne pas regarder dans la lumière.

English

- Suitable for mounting on flammable surfaces. Ip65, water jets proof.
- Products marked with this symbol should not be disposed of in household waste.
- Have this product installed and maintained by a qualified installer. Disconnect mains supply before installation, maintenance or replacement of the lamp. Installations must be carried out according to IEE wiring regulations. Do not look into the lightsource.

Deutsch

- Geeignet zur Montage auf normal brennbarem Material. IP65, Strahlwassergeschützt.
- Produkte mit diesem Symbol dürfen nicht als Restmüll entsorgt werden. Lassen Sie dieses Produkt von einem qualifizierten Installateur installieren und warten.
- Auf den richtigen Leuchtmittel typ und Anschlußwert achten (vgl. Etikett). Vor der Montage, Reinigung oder Leuchtmittelwechsel stets Strom in Sicherungskasten abschalten. Die Installationen müssen gemäß den IEE-Verdrahtungsvorschriften durchgeführt werden. Blicken Sie nicht in das Licht.